

2005年8月15日～22日
各日最高温度時点 計測値一覧

単位:°C

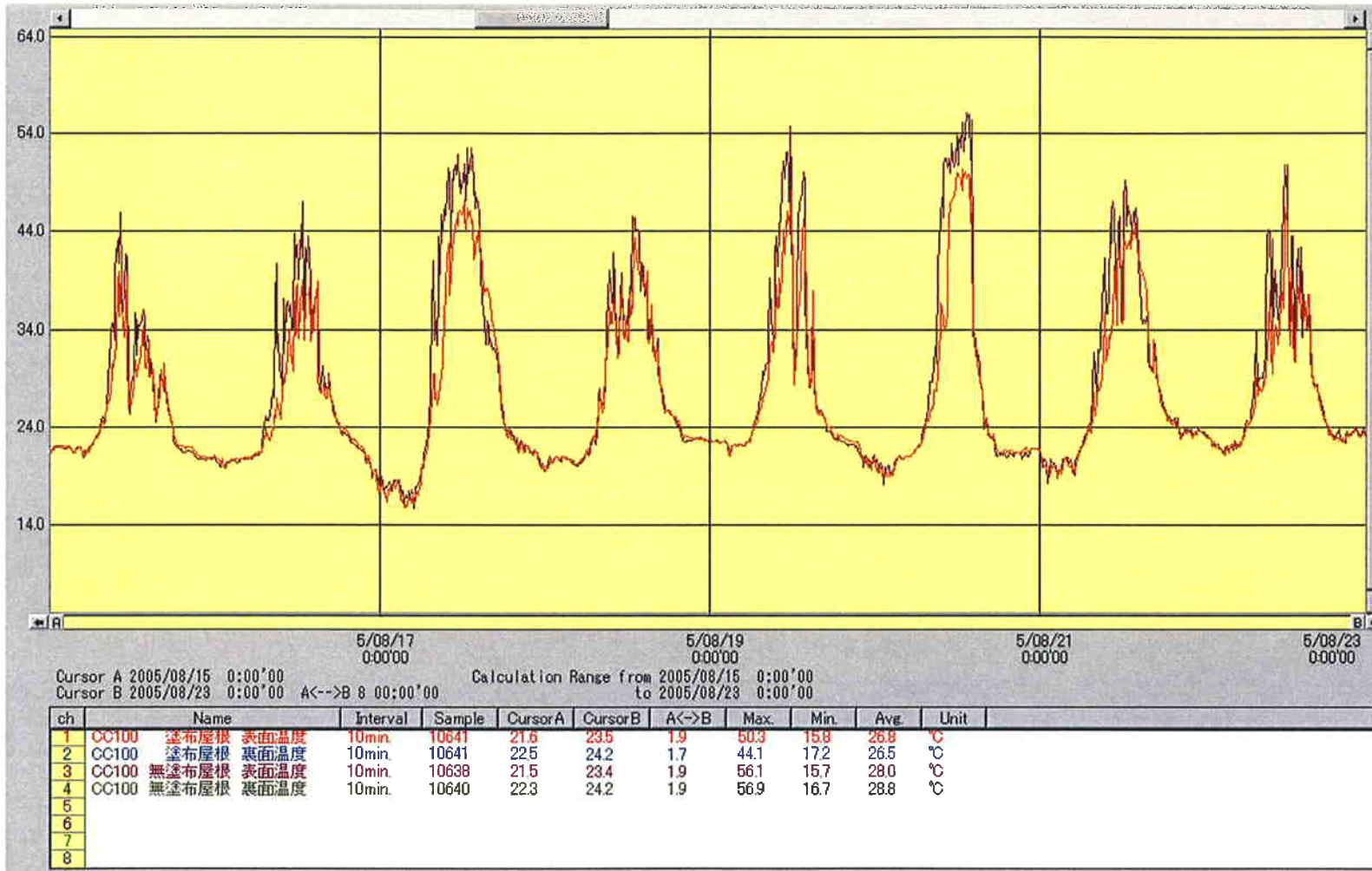
日	時	表面			裏面		
		塗布棟	未塗布棟	(塗布-未塗布)	塗布棟	未塗布棟	(塗布-未塗布)
2005年 8月15日	10:00	34.1	46.0	-11.9	39.3	43.4	-4.1
8月16日	12:50	33.8	47.1	-13.3	38.3	49.9	-11.6
8月17日	11:20	38.4	51.6	-13.2	44.5	51.7	-7.2
8月18日	12:50	33.0	45.5	-12.5	36.4	41.3	-4.9
8月19日	11:50	39.9	54.7	-14.8	45.4	53.4	-8.0
8月20日	12:20	42.9	53.4	-10.5	49.8	51.6	-1.8
8月21日	13:00	36.7	46.6	-9.9	42.7	46.0	-3.3
8月22日	11:50	37.2	50.7	-13.5	43.7	49.7	-6.0

現地気象データ

日	降水量 mm	最大1時間 降水量 mm	平均気温 °C	最高気温 °C	最低気温 °C	平均風速 m/s	最大風速 m/s	最大風速 の風向	日照時間 時間	最深積雪 cm
15日	35	27	24.9	29.5	22.2	1.4	3	西	0	///
16日	0	1	24.1	28.1	21.1	1.4	3	東南東	1.7	///
17日	0	0	25	31.4	19	1.6	4	南南東	9.7	///
18日	1	1	25.1	29.7	21.5	1.4	4	南南東	1.9	///
19日	8	5	25.8	32.4	22.5	0.8	3	北東	2.6	///
20日	56	46	25.3	32.9	22.3	1	5	東北東	4.7	///
21日	0	0	26.7	32.3	22.4	2.3	5	南南西	5.2	///
22日	0	0	27.2	31.8	24.4	2.8	5	南南西	3.7	///

凡例) 準完全値
] 資料不足値
参考値
/ 欠測

屋根表面測定グラフ



屋根裏面測定グラフ

