

様

2006年 月 日

セラミックカバー CC100

施工現場温度計測データ



〒229-1136 相模原市上九沢4-2
日本テレニクス株式会社 環境システム事業部
TEL:042-761-7575 FAX:042-761-6080
e-mail:info@telenix.co.jp

備考
サンプル

最高温度は、未塗布棟表面温度が、その日で最高値を示している時点を取り、同時刻の比較となっております。

計測地 福島県郡山市
計測器 (株)アイアンドディ製 TR-52

2005年7月30日～8月6日
各日最高温度時点 計測値一覧

単位:℃

| 日 | 時 | 表面 | | 裏面 | |
|-------|-------|------|------|------|----------|
| | | 塗布棟 | 未塗布棟 | 塗布棟 | 未塗布棟 |
| 2005年 | | | | | (塗布-未塗布) |
| 7月30日 | 11:45 | 47.4 | 56.5 | 44.1 | 59.1 |
| 7月31日 | 12:55 | 47.3 | 55.5 | 42.1 | 56.1 |
| 8月1日 | 13:10 | 38.3 | 51.0 | 43.9 | 50.8 |
| 8月2日 | 10:35 | 41.6 | 49.2 | 37.9 | 48.3 |
| 8月3日 | 13:20 | 39.4 | 48.6 | 43.1 | 48.1 |
| 8月4日 | 11:35 | 46.8 | 56.5 | 42.9 | 57.4 |
| 8月5日 | 12:55 | 46.2 | 55.3 | 41.0 | 56.8 |
| 8月6日 | 12:10 | 43.4 | 55.7 | 48.2 | 56.5 |

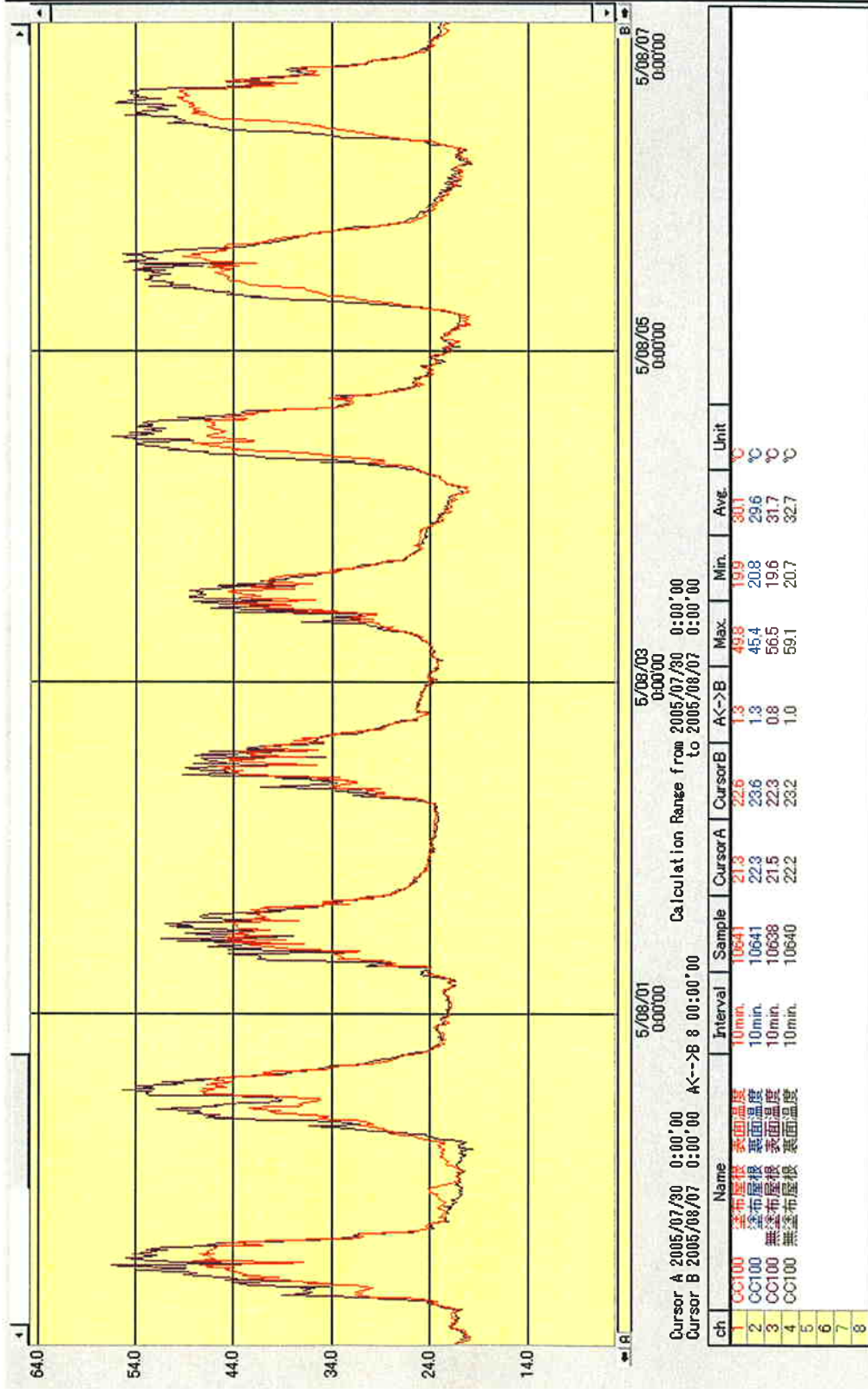
現地気象データ

| 日 | 降水量 mm | 最大1時間 降水量 mm | 平均気温 ℃ | 最高気温 ℃ | 最低気温 ℃ | 平均風速 m/s | 最大風速 m/s | 最大風速 の風向 | 日照時間 時間 | 最深積雪 cm |
|-----|-----------|--------------------|-----------|-----------|-----------|-------------|-------------|-------------|------------|------------|
| 30日 | 1] | 3] | 27.3] | 33.2] | 22.8] | 0.8] | 3] | 西 | 4.3] | /// |
| 31日 | 0] | 0] | 28.7] | 32.2] | 25.2] | 1.4] | 3] | 東 | /// | /// |
| 1日 | 0 | 0 | 27.4 | 32.2 | 23.6 | 2.2 | 4 | 南東 | 1.1] | /// |
| 2日 | 0 | 0 | 28 | 32.3 | 25.2 | 2.6 | 5 | 南南東 | 3.8 | /// |
| 3日 | 0 | 0 | 28.1 | 32.8 | 25.3 | 2 | 4 | 南南西 | 3.6 | /// |
| 4日 | 0 | 0 | 28.9 | 35.1 | 24.1 | 1.1 | 3 | 東南東 | 7 | /// |
| 5日 | 0 | 0 | 29.6 | 35.1 | 23.8 | 1.5 | 3 | 南南東 | 10.2 | /// |
| 6日 | 0 | 0 | 29.1 | 33.6 | 23.8 | 1.4 | 4 | 南南東 | 5.1 | /// |

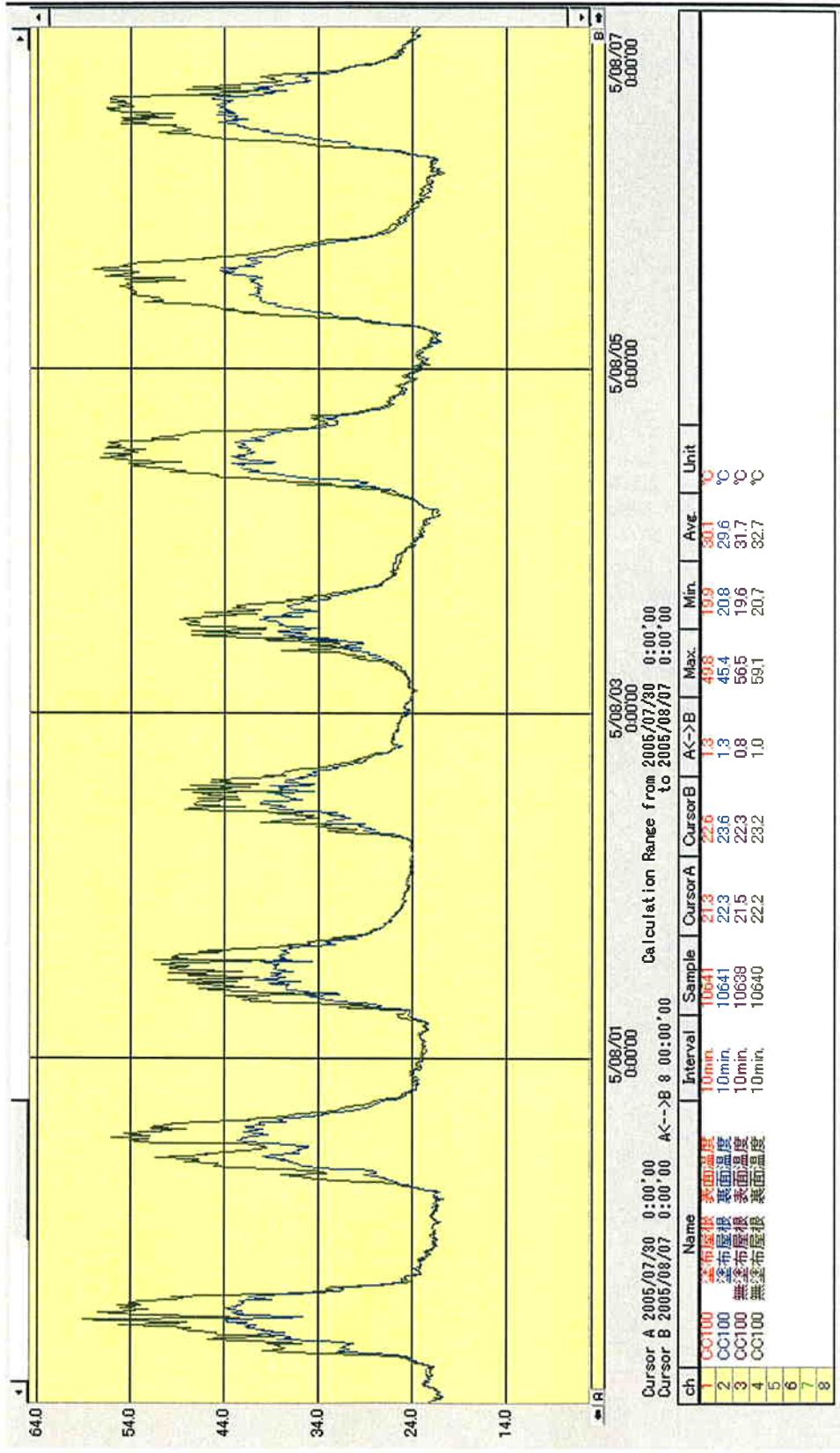
) 準完全値
] 資料不足値
参考値
/ 欠測

凡例

屋根表面測定グラフ



屋根裏面測定グラフ



2005年8月7日～14日
各日最高温度時点 計測値一覧

単位:°C

| 日 | 時 | 表面 | | 裏面 | |
|-------|-------|------|------|------|------|
| | | 塗布棟 | 未塗布棟 | 塗布棟 | 未塗布棟 |
| 2005年 | | | | | |
| 8月7日 | 13:40 | 41.4 | 50.0 | 44.6 | 50.4 |
| 8月8日 | 9:40 | 38.4 | 47.5 | 40.7 | 43.9 |
| 8月9日 | 13:00 | 38.4 | 52.3 | 35.6 | 52.9 |
| 8月10日 | 12:40 | 24.4 | 25.6 | 24.4 | 26.5 |
| 8月11日 | 9:50 | 30.7 | 49.4 | 31.7 | 47.3 |
| 8月12日 | 14:20 | 25.9 | 35.8 | 30.0 | 34.1 |
| 8月13日 | 14:40 | 36.8 | 41.2 | 42.1 | 44.6 |
| 8月14日 | 12:40 | 39.3 | 46.4 | 43.5 | 46.3 |

現地気象于一夕

| 日 | 降水量 mm | 最大1時間 降水量 mm | 平均気温 °C | 最高気温 °C | 最低気温 °C | 平均風速 m/s | 最大風速 m/s | 最大風速 の風向 | 日照時間 時間 | 最深積雪 cm |
|-----|-----------|--------------------|------------|------------|------------|-------------|-------------|-------------|------------|------------|
| 7日 | 2 | 2 | 27.7 | 34.1 | 24.2 | 1.5 | 4 | 西 | 5.5 | /// |
| 8日 | 2 | 2 | 26 | 31.8 | 22.8 | 1.6 | 6 | 西 | 5.5 | /// |
| 9日 | 0 | 1 | 26.3 | 32.3 | 21.7 | 1.7 | 4 | 南南西 | 7.2 | /// |
| 10日 | 59 | 19 | 22.8 | 24 | 21.6 | 0.6 | 2 | 南西 | 0 | /// |
| 11日 | 0 | 0 | 25.1 | 28.4 | 22.2 | 1 | 4 | 西北西 | 0 | /// |
| 12日 | 10 | 4 | 24.7 | 27.8 | 23 | 1.3 | 3 | 南西 | 0 | /// |
| 13日 | 12 | 11 | 24.8 | 29 | 22.7 | 0.7 | 2 | 東北東 | 0.2 | /// |
| 14日 | 1 | 1 | 26.1 | 32 | 22.4 | 1.7 | 5 | 西 | 5.3 | /// |

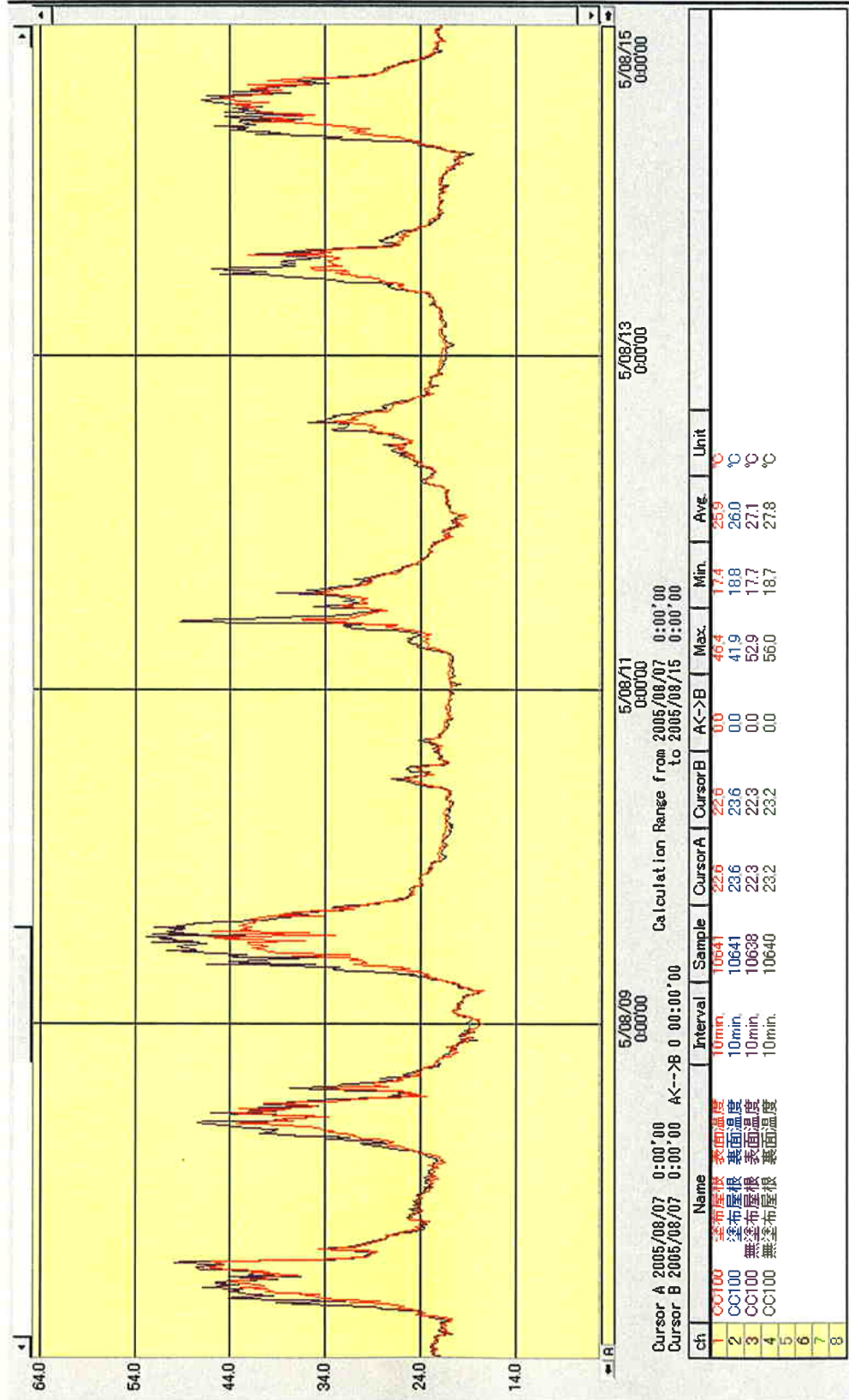
) 準完全値

] 資料不足値

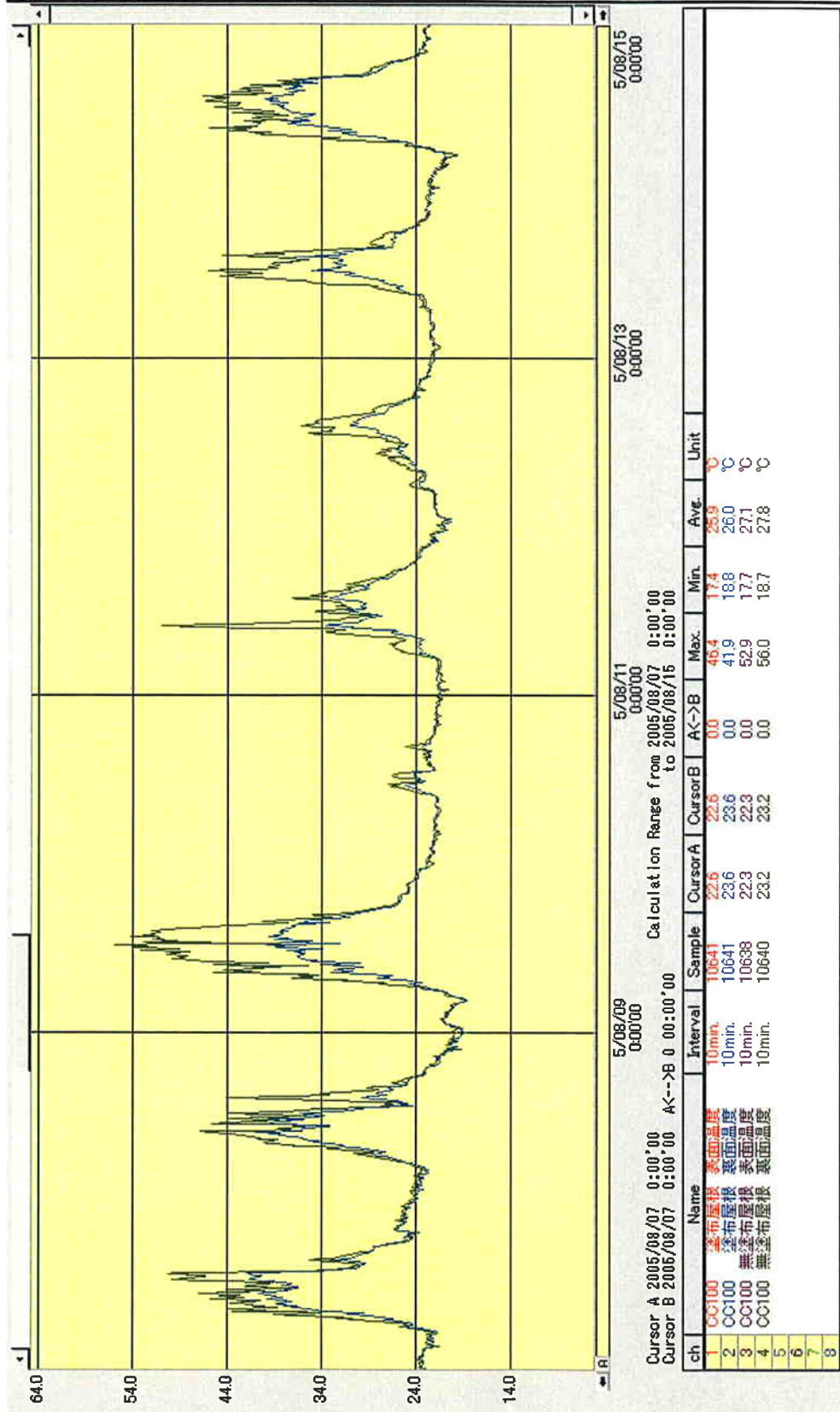
参考値

/ 欠測

屋根表面測定グラフ



屋根裏面測定グラフ



2005年8月15日～22日
各日最高温度時点 計測値一覧

単位:°C

| 日 | 時 | 表面 | | 裏面 | |
|-------|-------|------|------|-------|------|
| | | 塗布棟 | 未塗布棟 | 塗布棟 | 未塗布棟 |
| 2005年 | | | | | |
| 8月15日 | 10:00 | 34.1 | 46.0 | -11.9 | 43.4 |
| 8月16日 | 12:50 | 33.8 | 47.1 | -13.3 | 49.9 |
| 8月17日 | 11:20 | 38.4 | 51.6 | -13.2 | 51.7 |
| 8月18日 | 12:50 | 33.0 | 45.5 | -12.5 | 41.3 |
| 8月19日 | 11:50 | 39.9 | 54.7 | -14.8 | 53.4 |
| 8月20日 | 12:20 | 42.9 | 53.4 | -10.5 | 51.6 |
| 8月21日 | 13:00 | 36.7 | 46.6 | -9.9 | 46.0 |
| 8月22日 | 11:50 | 37.2 | 50.7 | -13.5 | 49.7 |

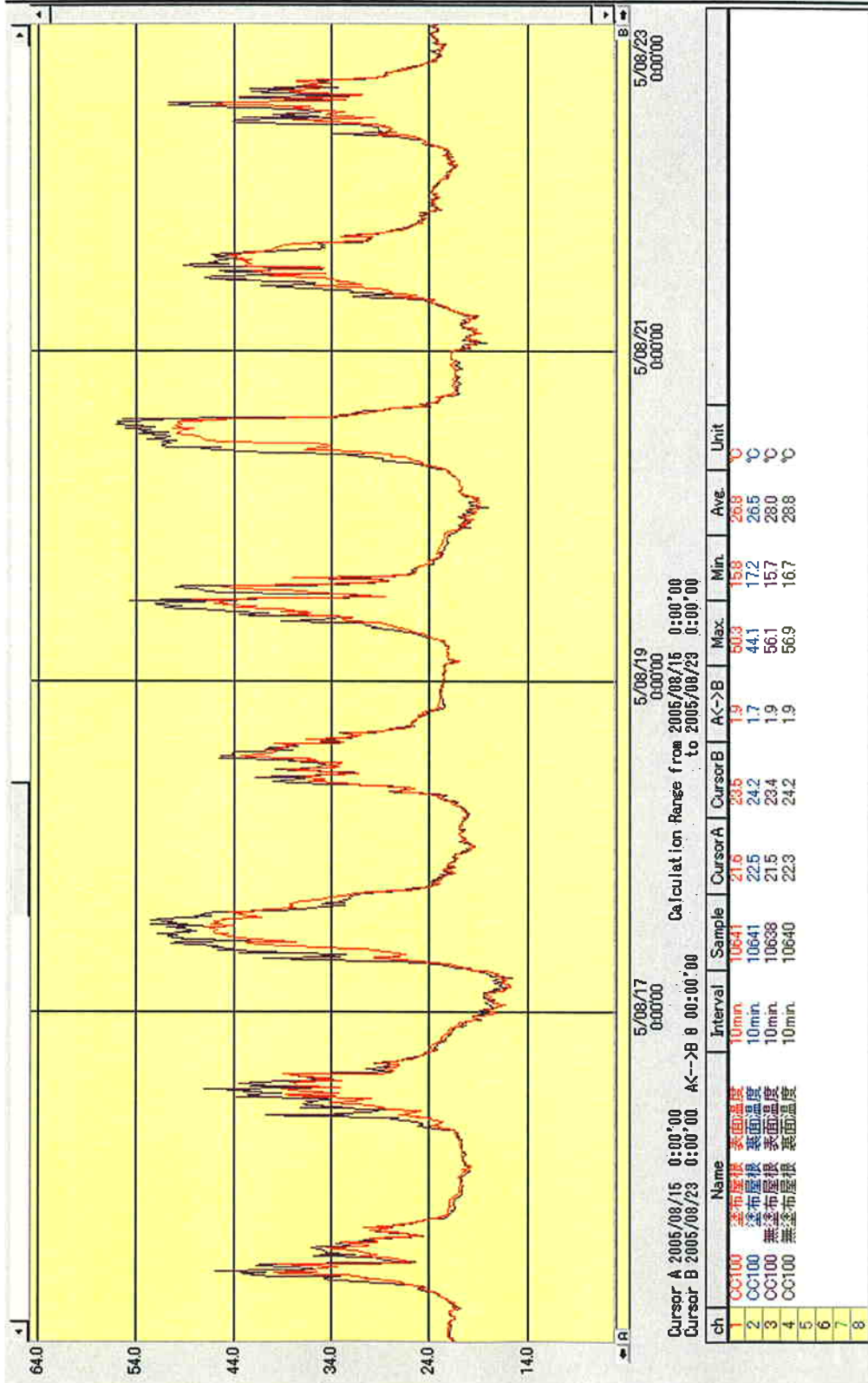
現地気象データ

| 日 | 降水量 mm | 最大1時間 降水量 mm | 平均気温 °C | | 最低気温 °C | 平均風速 m/s | | 最大風速 m/s | 最大風速 の風向 | 日照時間 時間 | 最深積雪 cm |
|-----|-----------|--------------------|------------|------------|------------|-------------|-------------|-------------|-------------|------------|------------|
| | | | 最高気温 °C | 最低気温 °C | | 最高風速 m/s | 最低風速 m/s | | | | |
| 15日 | 35 | 27 | 24.9 | 29.5 | 22.2 | 1.4 | 3 | 3 | 西 | 0 | /// |
| 16日 | 0 | 1 | 24.1 | 28.1 | 21.1 | 1.4 | 3 | 3 | 東南東 | 1.7 | /// |
| 17日 | 0 | 0 | 25 | 31.4 | 19 | 1.6 | 4 | 4 | 南南東 | 9.7 | /// |
| 18日 | 1 | 1 | 25.1 | 29.7 | 21.5 | 1.4 | 4 | 4 | 南南東 | 1.9 | /// |
| 19日 | 8 | 5 | 25.8 | 32.4 | 22.5 | 0.8 | 3 | 3 | 北東 | 2.6 | /// |
| 20日 | 56 | 46 | 25.3 | 32.9 | 22.3 | 1 | 5 | 5 | 東北東 | 4.7 | /// |
| 21日 | 0 | 0 | 26.7 | 32.3 | 22.4 | 2.3 | 5 | 5 | 南南西 | 5.2 | /// |
| 22日 | 0 | 0 | 27.2 | 31.8 | 24.4 | 2.8 | 5 | 5 | 南南西 | 3.7 | /// |

凡例

-) 準完全値
-] 資料不足値
- # 参考値
- / 欠測

屋根表面測定グラフ

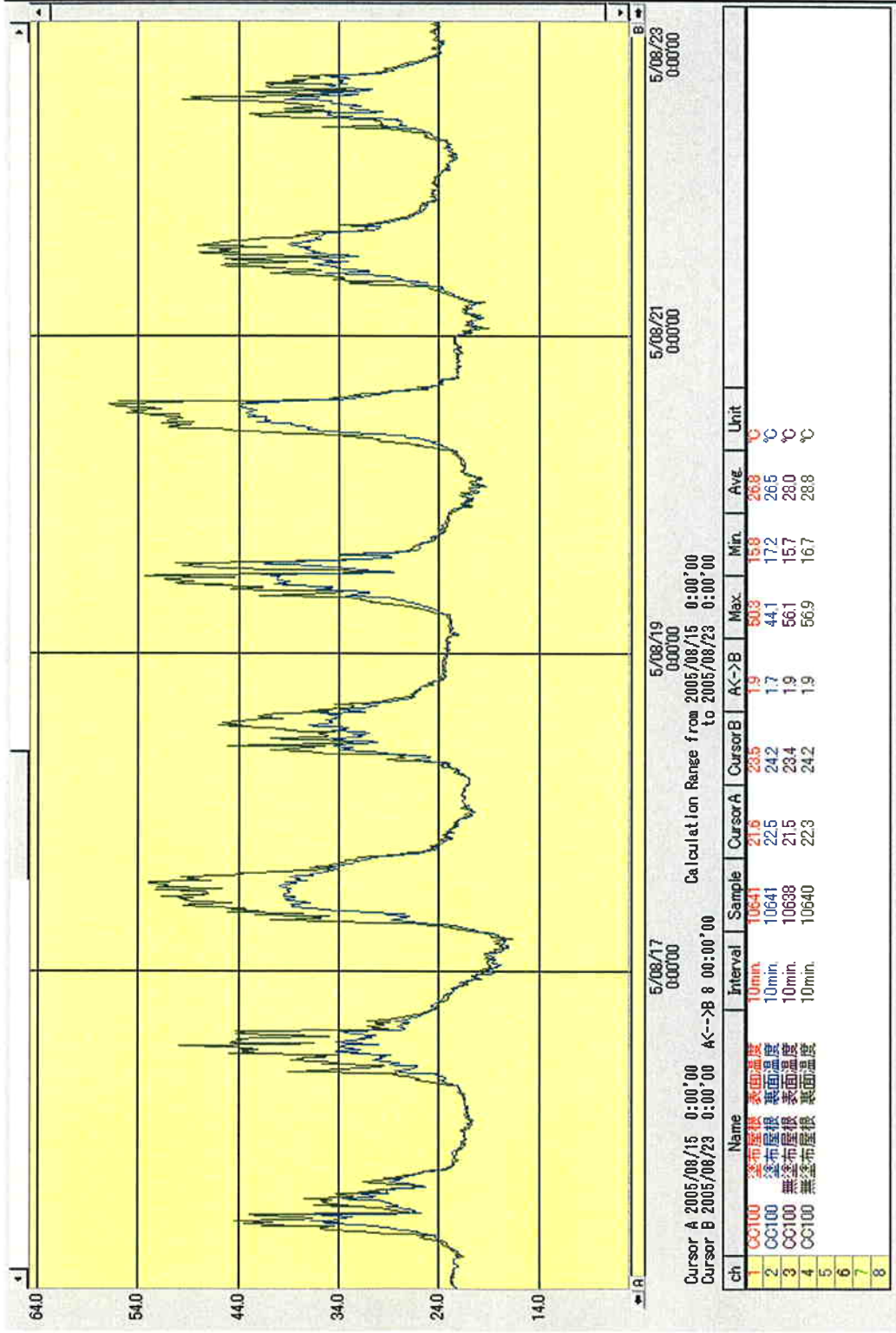


Cursor A 2005/08/15 0:00*00
 Cursor B 2005/08/23 0:00*00 AK->B 8 00:00*00

Calculation Range from 2005/08/16 0:00*00 to 2005/08/23 0:00*00

| ch | Name | Interval | Sample | CursorA | CursorB | AK->B | Max. | Min. | Avg. | Unit |
|----|------------------|----------|--------|---------|---------|-------|------|------|------|------|
| 1 | 透布屋根 表面温度 | 10min | 10641 | 21.5 | 23.5 | 1.9 | 60.3 | 15.8 | 26.8 | °C |
| 2 | 不透布屋根 表面温度 | 10min | 10641 | 22.5 | 24.2 | 1.7 | 44.1 | 17.2 | 26.5 | °C |
| 3 | OC100 無塗布屋根 表面温度 | 10min | 10638 | 21.5 | 23.4 | 1.9 | 56.1 | 15.7 | 28.0 | °C |
| 4 | OC100 無塗布屋根 表面温度 | 10min | 10640 | 22.3 | 24.2 | 1.9 | 56.9 | 16.7 | 28.8 | °C |
| 5 | | | | | | | | | | |
| 6 | | | | | | | | | | |
| 7 | | | | | | | | | | |
| 8 | | | | | | | | | | |

屋根裏面測定グラフ



2005年8月23日～30日
各日最高温度時点 計測値一覧

単位:°C

| 日 | 時 | 表面 | | 裏面 | |
|-------|-------|------|------|-------|----------|
| | | 塗布棟 | 未塗布棟 | 塗布棟 | 未塗布棟 |
| 2005年 | | | | | (塗布-未塗布) |
| 8月23日 | 14:10 | 25.9 | 29.0 | -3.1 | 26.3 |
| 8月24日 | 9:50 | 30.3 | 41.6 | -11.3 | 28.3 |
| 8月25日 | 10:10 | 24.7 | 27.6 | -2.9 | 25.7 |
| 8月26日 | 12:40 | 29.3 | 37.5 | -8.2 | 30.1 |
| 8月27日 | 13:20 | 37.2 | 43.6 | -6.4 | 40.7 |
| 8月28日 | 11:50 | 30.1 | 37.5 | -7.4 | 32.0 |
| 8月29日 | 13:30 | 35.3 | 41.4 | -6.1 | 39.0 |
| 8月30日 | 10:40 | 33.0 | 46.1 | -13.1 | 33.3 |

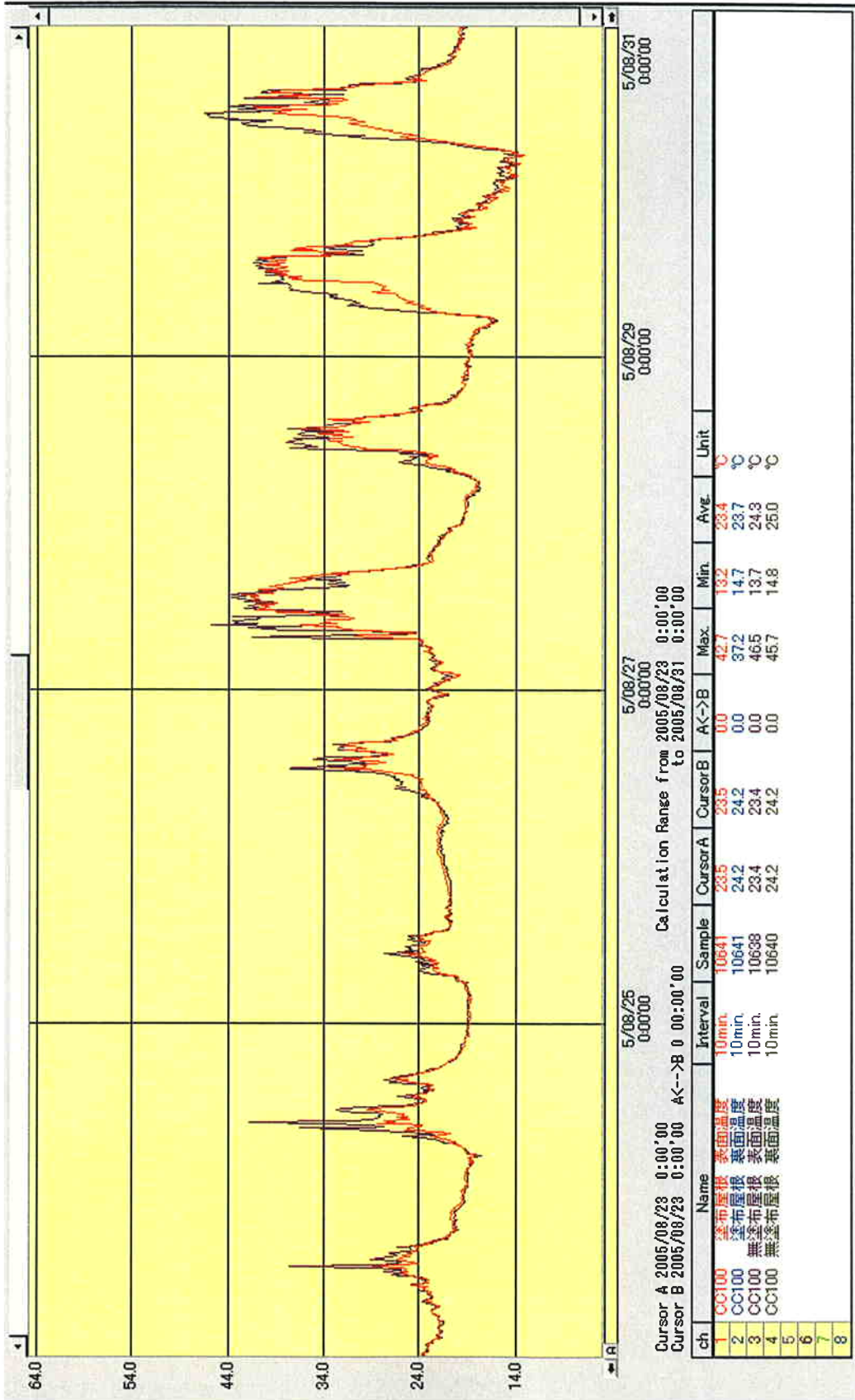
現地気象于一夕

| 日 | 降水量 mm | 最大1時間 降水量 mm | 平均気温 °C | | 最低気温 °C | 平均風速 m/s | | 最大風速 m/s | 最大の風向 | 日照時間 時間 | 最深積雪 cm |
|-----|-----------|--------------------|------------|------------|------------|-------------|-----|-------------|-------|------------|------------|
| | | | 最高気温 °C | 最低気温 °C | | m/s | m/s | | | | |
| 23日 | 5 | 1 | 23.8 | 25.5 | 20.8 | 1.3 | 4 | 南南西 | 0 | /// | |
| 24日 | 0 | 0 | 22.3 | 25.1 | 20.1 | 1.2 | 3 | 東南東 | 0 | /// | |
| 25日 | 38 | 19 | 21.9 | 23.6 | 20.7 | 1 | 3 | 東北東 | 0.1 | /// | |
| 26日 | 23 | 13 | 24.1 | 27.1 | 22 | 1.0] | 3] | 東北東 | 0.8 | /// | |
| 27日 | 0 | 0 | 25.7 | 29.8 | 22.4 | /// | /// | /// | 6.7 | /// | |
| 28日 | 5 | 3 | 22.4 | 26 | 19.2 | /// | /// | /// | 0.7 | /// | |
| 29日 | 1 | 1 | 24.1 | 29 | 19.8 | /// | /// | /// | 10.6 | /// | |
| 30日 | 3 | 3 | 23.8 | 29.6 | 17.9 | /// | /// | /// | 6.4 | /// | |

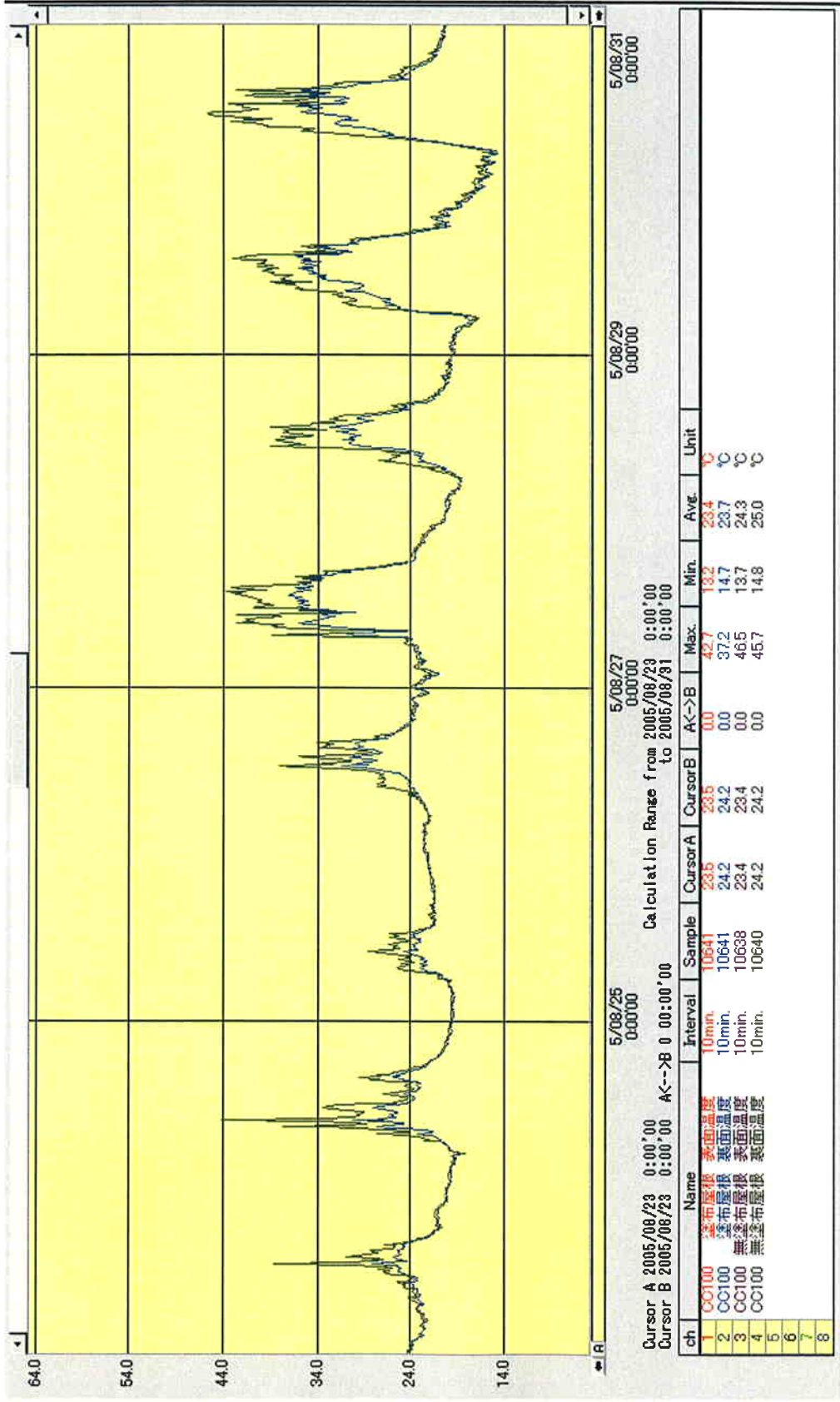
凡例

-) 準完全値
-] 資料不足値
- # 参考値
- / 欠測

屋根表面測定グラフ



屋根裏面測定グラフ



郡山 アメダスデータ
緯度 北緯37°25分

経度 東経140度22分

2005年7月

| 日 | 降水量 mm | 最大1時間 降水量 mm | 平均気温 °C | 最高気温 °C | 最低気温 °C | 平均風速 m/s | 最大風速 m/s | 最大風速 の風向 | 日照時間 時間 | 最深積雪 cm |
|-----|-----------|--------------------|------------|------------|------------|-------------|-------------|-------------|------------|------------|
| 30日 | 1] | 3] | 27.3] | 33.2] | 22.8] | 0.8] | 3] | 西 | 4.3] | /// |
| 31日 | 0] | 0] | 28.7] | 32.2] | 25.2] | 1.4] | 3] | 東 | /// | /// |

2005年8月

| 日 | 降水量 mm | 最大1時間 降水量 mm | 平均気温 °C | 最高気温 °C | 最低気温 °C | 平均風速 m/s | 最大風速 m/s | 最大風速 の風向 | 日照時間 時間 | 最深積雪 cm |
|-----|-----------|--------------------|------------|------------|------------|-------------|-------------|-------------|------------|------------|
| 1日 | 0 | 0 | 27.4 | 32.2 | 23.6 | 2.2 | 4 | 南東 | 1.1] | /// |
| 2日 | 0 | 0 | 28 | 32.3 | 25.2 | 2.6 | 5 | 南南東 | 3.8 | /// |
| 3日 | 0 | 0 | 28.1 | 32.8 | 25.3 | 2 | 4 | 南南西 | 3.6 | /// |
| 4日 | 0 | 0 | 28.9 | 35.1 | 24.1 | 1.1 | 3 | 東南東 | 7 | /// |
| 5日 | 0 | 0 | 29.6 | 35.1 | 23.8 | 1.5 | 3 | 南南東 | 10.2 | /// |
| 6日 | 0 | 0 | 29.1 | 33.6 | 23.8 | 1.4 | 4 | 南南東 | 5.1 | /// |
| 7日 | 2 | 2 | 27.7 | 34.1 | 24.2 | 1.5 | 4 | 西 | 5.5 | /// |
| 8日 | 2 | 2 | 26 | 31.8 | 22.8 | 1.6 | 6 | 西 | 5.5 | /// |
| 9日 | 0 | 1 | 26.3 | 32.3 | 21.7 | 1.7 | 4 | 南南西 | 7.2 | /// |
| 10日 | 59 | 19 | 22.8 | 24 | 21.6 | 0.6 | 2 | 南西 | 0 | /// |
| 11日 | 0 | 0 | 25.1 | 28.4 | 22.2 | 1 | 4 | 西北西 | 0 | /// |
| 12日 | 10 | 4 | 24.7 | 27.8 | 23 | 1.3 | 3 | 南西 | 0 | /// |
| 13日 | 12 | 11 | 24.8 | 29 | 22.7 | 0.7 | 2 | 東北東 | 0.2 | /// |
| 14日 | 1 | 1 | 26.1 | 32 | 22.4 | 1.7 | 5 | 西 | 5.3 | /// |
| 15日 | 35 | 27 | 24.9 | 29.5 | 22.2 | 1.4 | 3 | 西 | 0 | /// |
| 16日 | 0 | 1 | 24.1 | 28.1 | 21.1 | 1.4 | 3 | 東南東 | 1.7 | /// |
| 17日 | 0 | 0 | 25 | 31.4 | 19 | 1.6 | 4 | 南南東 | 9.7 | /// |
| 18日 | 1 | 1 | 25.1 | 29.7 | 21.5 | 1.4 | 4 | 南南東 | 1.9 | /// |
| 19日 | 8 | 5 | 25.8 | 32.4 | 22.5 | 0.8 | 3 | 北東 | 2.6 | /// |
| 20日 | 56 | 46 | 25.3 | 32.9 | 22.3 | 1 | 5 | 東北東 | 4.7 | /// |
| 21日 | 0 | 0 | 26.7 | 32.3 | 22.4 | 2.3 | 5 | 南南西 | 5.2 | /// |
| 22日 | 0 | 0 | 27.2 | 31.8 | 24.4 | 2.8 | 5 | 南南西 | 3.7 | /// |
| 23日 | 5 | 1 | 23.8 | 25.5 | 20.8 | 1.3 | 4 | 南南西 | 0 | /// |
| 24日 | 0 | 0 | 22.3 | 25.1 | 20.1 | 1.2 | 3 | 東南東 | 0 | /// |
| 25日 | 38 | 19 | 21.9 | 23.6 | 20.7 | 1 | 3 | 東北東 | 0.1 | /// |
| 26日 | 23 | 13 | 24.1 | 27.1 | 22 | 1.0] | 3] | 東北東 | 0.8 | /// |
| 27日 | 0 | 0 | 25.7 | 29.8 | 22.4 | /// | /// | /// | 6.7 | /// |
| 28日 | 5 | 3 | 22.4 | 26 | 19.2 | /// | /// | /// | 0.7 | /// |
| 29日 | 1 | 1 | 24.1 | 29 | 19.8 | /// | /// | /// | 10.6 | /// |
| 30日 | 3 | 3 | 23.8 | 29.6 | 17.9 | /// | /// | /// | 6.4 | /// |
| 31日 | 2 | 2 | 24 | 30 | 19.6 | 1.2] | 4] | 西 | 9.2 | /// |

| 8月平均値 | 降水量 mm | 最大 日降水量 mm | 最大 1時間降水量 mm | 平均気温 °C | 最高気温 °C | 最低気温 °C | 平均風速 m/s | 最大風速 m/s | 最大風速の風向 | 日照時間 時間 |
|-------|-----------|------------------|--------------------|------------|------------|------------|-------------|-------------|---------|------------|
| | 263 | 59 | 46 | 25.5 | 35.1 | 17.9 | 1.5) | 6.0) | 西 | 118.5) |

凡例) 準完全値
] 資料不足値
参考値
/ 欠測